



F-172 **BODEGAS EN RENTA**

Sup. 10,000 m²

Tixcatal Opichen
Mérida Yucatán











Ubicada al Poniente de la Ciudad de Mérida, zona con alto nivel comercial, a solo 500 m de Periférico de Mérida, brindado accesibilidad para Vehículos de Carga Pesada y Personal al contar con Transporte Publico a pie de lote.

- **CARACTERÍSTICAS:**

-
- Área Almacén: 10,000 m²
- Área de Oficina
- Altura Mínima: 8.00 m
- Andenes
- Rampa
- Amplio Patio de Maniobras
- Sanitarios
- Estacionamiento al Frente
- Caseta de Vigilancia

obodega
uevo Crío

Ubicación



CEDIS Casa Santos Lug

Click para ver el mapa

COMERCIALIZADORA AURUM 79

Reyma del Sureste

Bodega

Cedis MAIN

Oxxo la joya

Steren

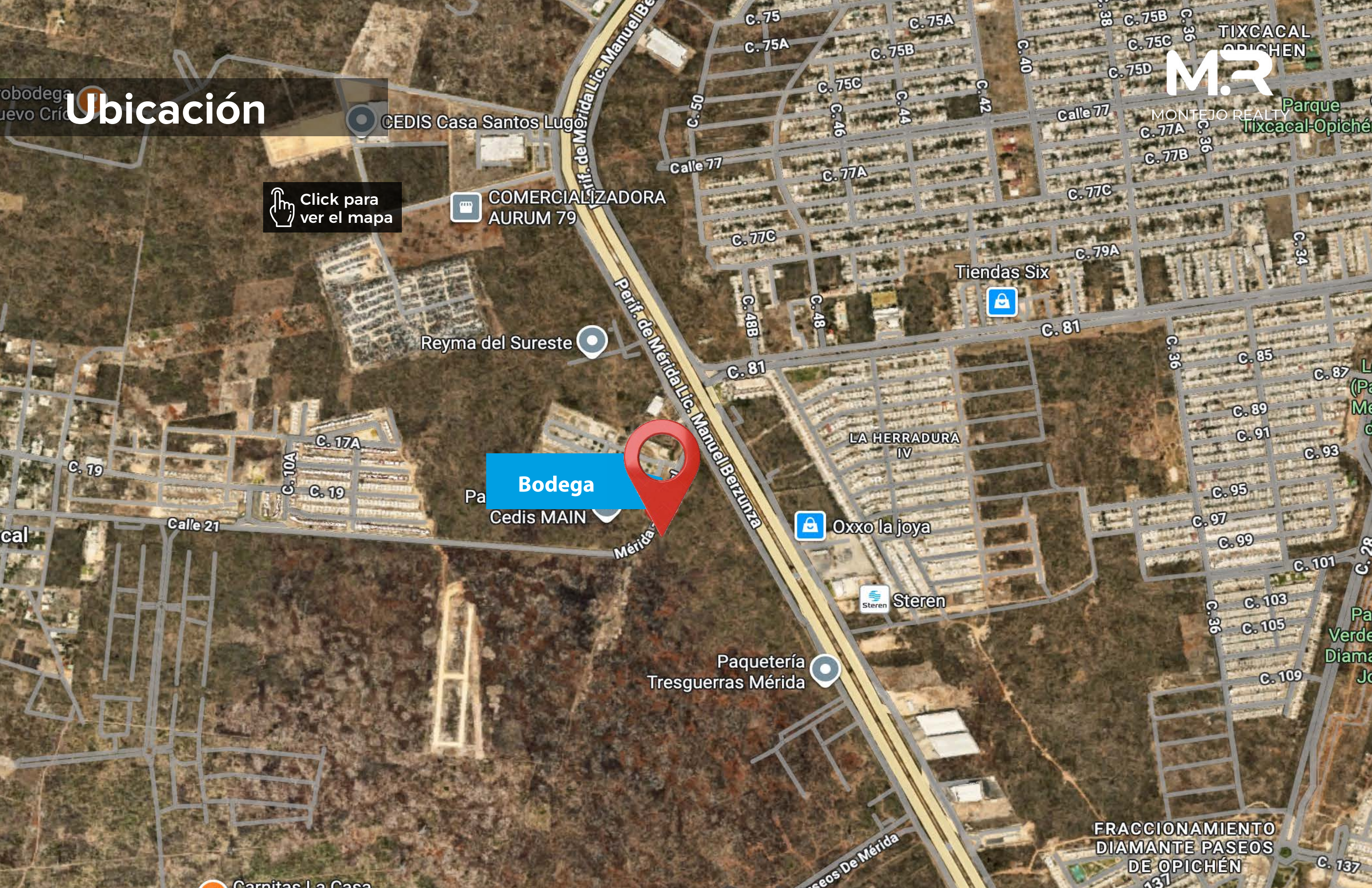
Paquetería Tresguerras Mérida

Tiendas Six

MONTEJO REALTY
Parque Tixcacal-Opichén

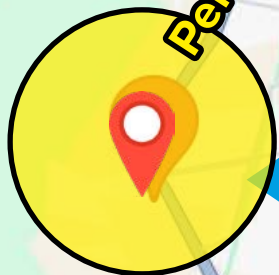
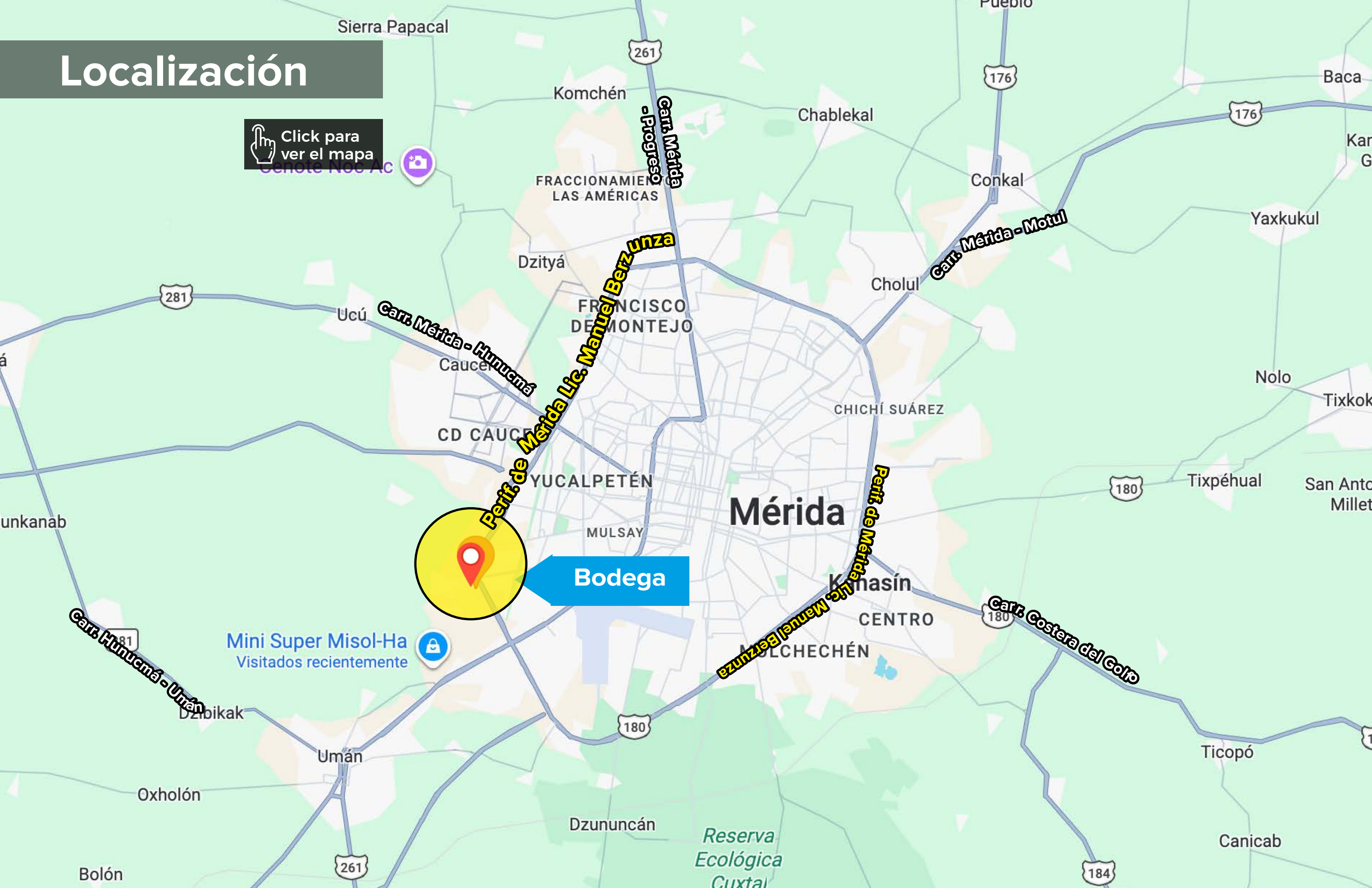
FRACCIONAMIENTO DIAMANTE PASEOS DE OPICHÉN

Carnitas La Casa



Localización

Click para ver el mapa



Bodega

Mini Super Misol-Ha
Visitados recientemente

Reserva Ecológica Cuxtal

 **Jaime Juárez**

 **(999) 270 71 57**

 **info@montejorealty.com**

www.montejorealty.com



Conoce zonas exclusivas para compra y renta

Encuentra tu espacio ideal

MR
MONTEJO REALTY